

PatchList

Ingénieur du son: Antony BEDEZ

GSM: 06.09.41.00.98

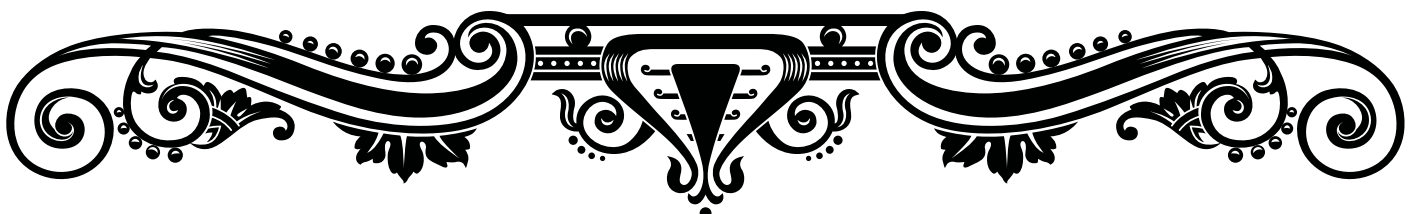
E-Mail: anbz@musifrance.com

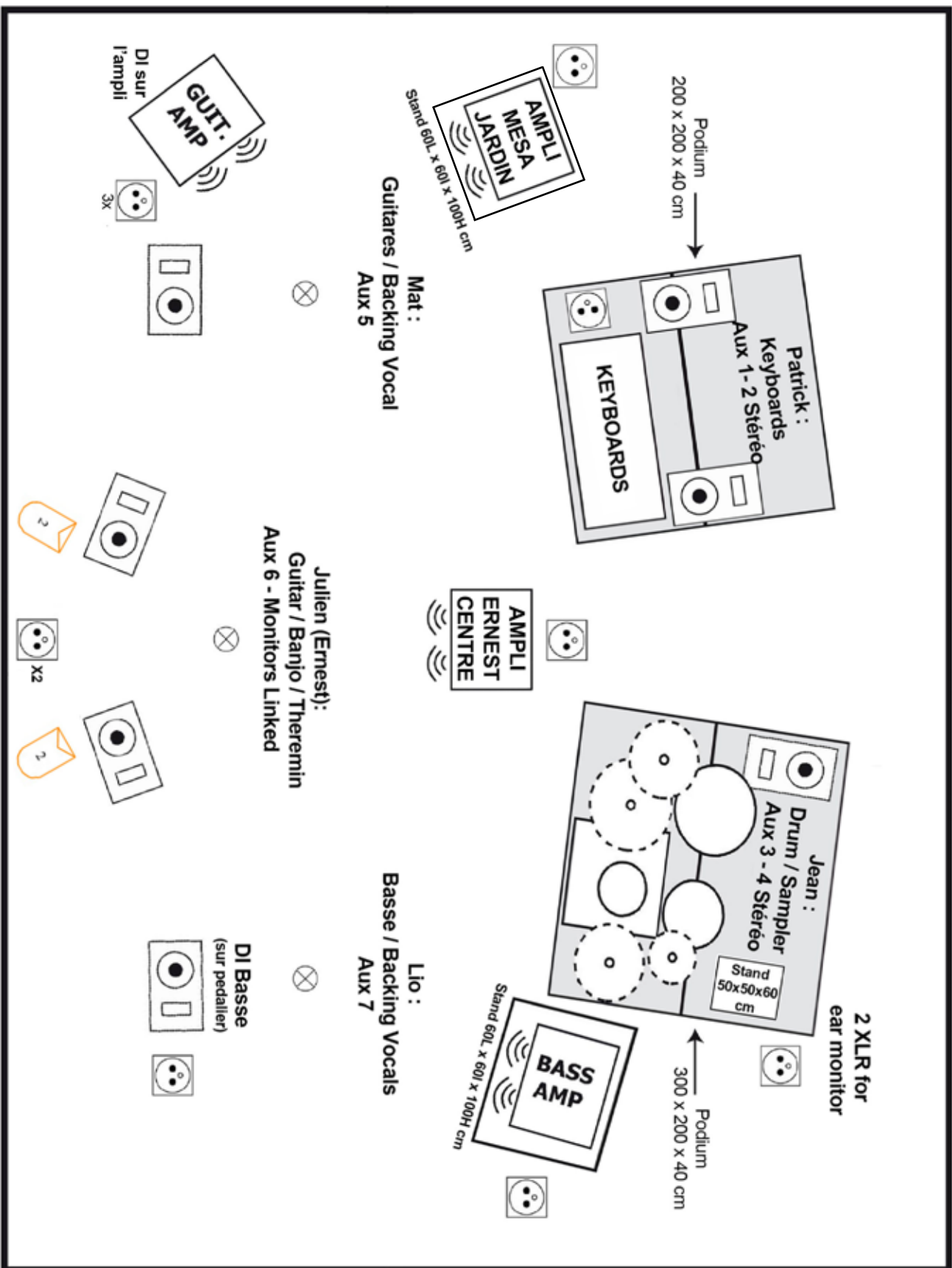
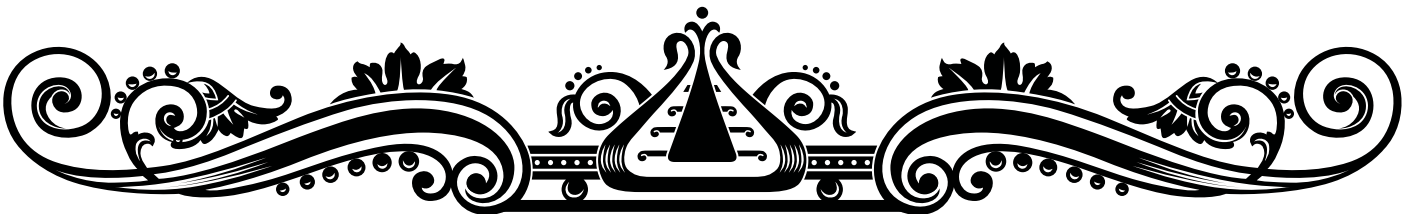
ERNEST

Console	Scène	Instruments	Prise de son	Pieds/Pinces	Inserts
1		Kick	Shure Beta91	Petit Pied	
2		Snare Top	Shure SM57	Petit Pied	
3		Snare Bottom	Shure SM57	Petit Pied	
4		HH	Neumann KM184 ou Shure SM81	Petit Pied	
5		Tom 1	Shure Beta 98D/S ou Sennheiser E604		
6		Tom 2	Shure Beta 98D/S ou Sennheiser E604		
7		OH Jardin (Left)	AKG C414 ou Shure SM81	Grand Pied	
8		OH Cour (Right)	AKG C414 ou Shure SM81	Grand Pied	
9		Sampler L	DI		
10		Sampler R	DI		
11		Basse	DI fournie sur pédalier		
12		Guit. Elec Mesa Jardin	Sennheiser E906 ou Shure SM57	Petit Pied	
13		G Accoustique/Banjitar	DI		
14		Mandoline	DI (fournie)		
15		Ampli Twin Ernest Centre	Sennheiser 441 ou Shure SM57	Petit Pied	
16		Keyboard	DI		
17		Choeur Guitariste	Shure Beta 57A ou Shure SM58	Grand Pied	
18		Choeur Bassiste	Shure Beta 57A ou Shure SM58	Grand Pied	
19		Lead Ernest	Shure Beta 57A	Grand Pied	

Le groupe demande

- 1 stand de 50cm (longeur) X 50cm (profondeur) X 60cm (hauteur) pour surélever l'ordinateur.
- 2 stands de 60x60x100 pour surélever l'ampli basse et l'ampli guitare électrique.





Caption :



Monitor



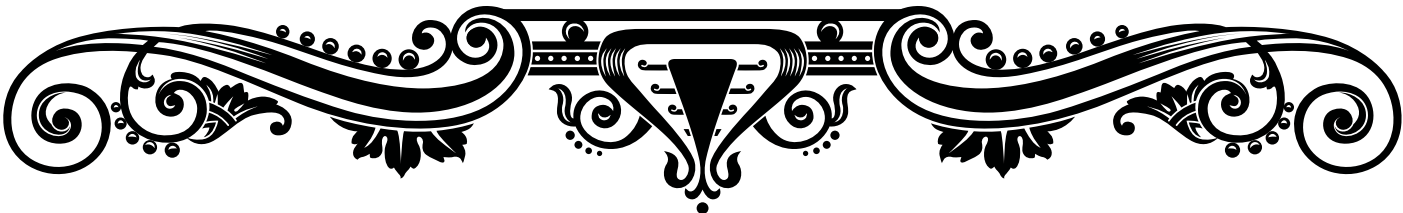
Microphone



220 V



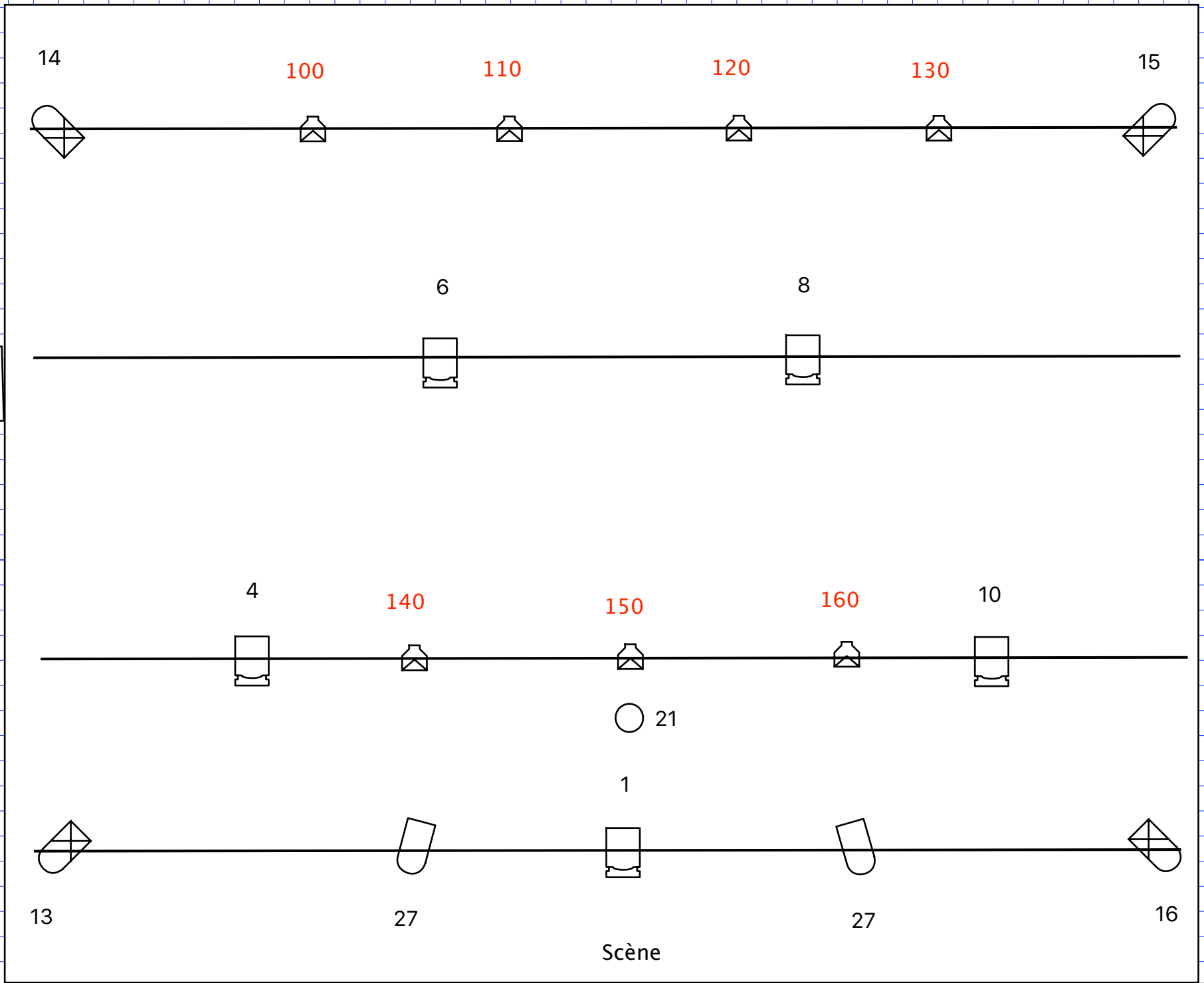
Par


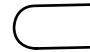


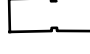





En attendant la suite du passé.

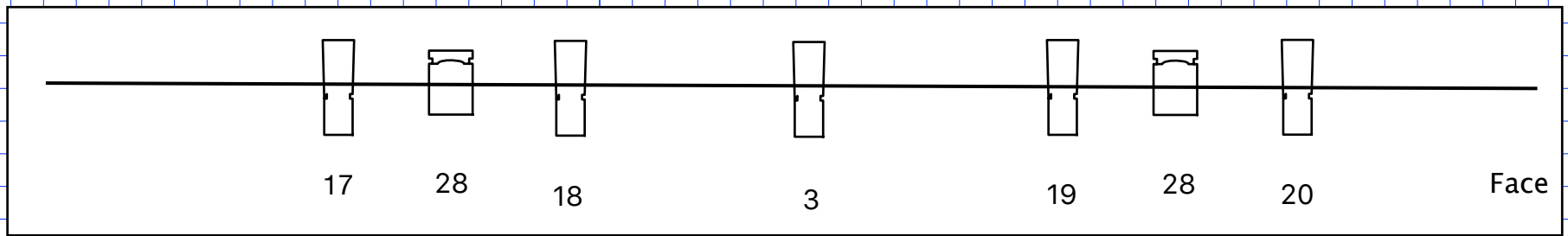
Plan face & Scène



-  PAR cp 60 x 4
-  PAR cp 62 x 2
-  PAR LED RGBW +zoom x7
-  PC 1 Kw x7
-  Découpe 614 SX x5
-  Circuit lustre

© Arnaud Hembert
06 75 86 16 67
lefrolo@hotmail.fr

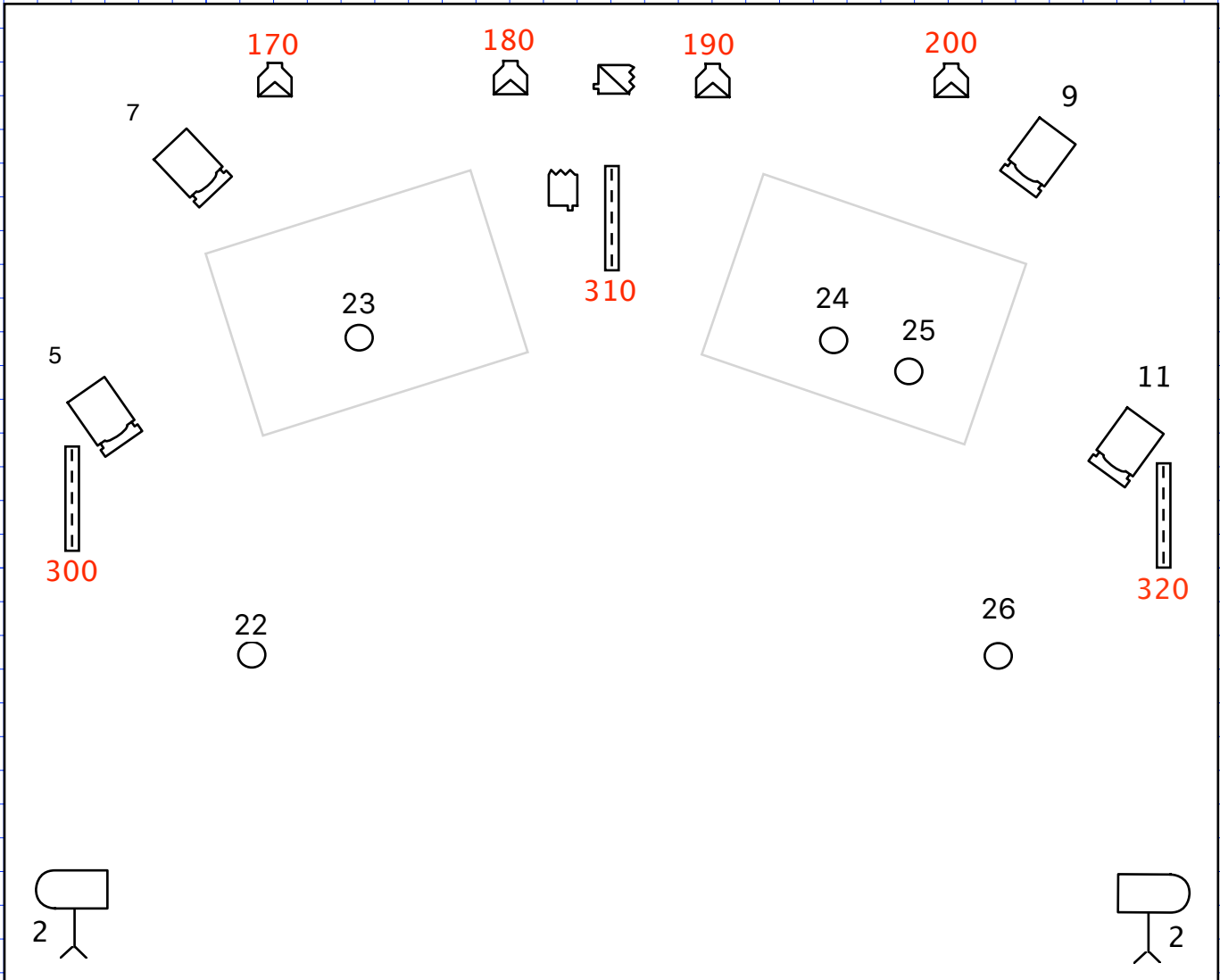
Version 2019














En attendant la suite du passé.

Ernest Plan sol

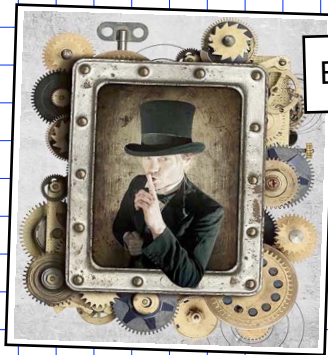


-  PAR LED RGBW+zoom x4
-  PC 1 Kw x4
-  PAR cp 62 x 2
-  Machine à Brouillard x1
-  Circuit Ampoule déco
-  Pied projecteur x 2
-  pied micro x 3 / Platine de sol x4

-  Machine à fumée (Compagnie) x1
-  SunStrip compagnie

© Arnaud Hembert
 06 75 86 16 67
 lefrolo@hotmail.fr

Version 2019



En attendant la suite du passé.

Adresse DMX
 -Grill:
 100,110,120,130,140,150,160
 -Sol:170,180,190,200
 -SunStrip:300,310,320

-11 P.C 1Kw
 -4 P.A.R cp 60
 -4 P.A.R cp 62
 -5 Découpe 1 Kw 614 sx
 -11 P.A.R Led RGBW + zoom (Martin rush2 /Phillips Punchlite 220 ou équivalent)
 -28 circuits 3kw
 -Circuits direct 220v au plateau pour les LED/ S.Strip/ Machine a fumée

Console:
 -ABD maxim 48/96,Lightco 48/96, GrandMA, MQ60 Chamsys.

-cabalge dmx 3pts pour Sunstrip
 -Une machine a brouillard
 -4 platines de sol (par led)
 -3 pieds micro (pour sunstrip)
 -2 pieds pour projecteur

® Arnaud Hembert
 06 75 86 16 67
 lefrolo@hotmail.fr

Version 2019

PATCH

1		19	
2		20	
3		21	
4		22	
5		23	
6		24	
7		25	
8		26	
9		27	
10		28	
11			
12			
13			
14			
15			
16			
17			
18			

FOCUS

1- Douche lead
 2- Par cp62
 3- Face lead
 4- Douche Guitare
 5- Ctr Guitare
 6- Douche Piano
 7- Ctr piano
 8- Douche Batterie
 9- Ctr Batterie
 10- Douche Basse
 11- Ctr Basse
 12- XXXXXXXXXXXXX
 13- PAR Av J
 14- PAR Ctr J
 15- PAR Ctr C
 16- PAR Av C
 17- Face guitare
 18- Face piano
 19- Face batterie
 20- Face basse
 21- Circuits déco lustre
 22/23/24/25/26- Circuits déco
 27- Backdrop
 28- Face salut

PAR led -100 a 130 tout le plateau
 -140 a 160 focus lead
 -170 a 200 ctr moitié de salle